



OBSERVATOIRE TOURISTIQUE

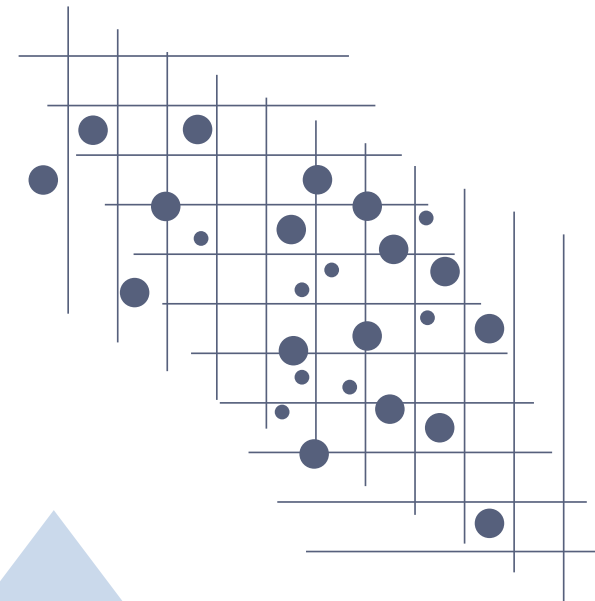
CHIFFRES

CLES

2025



SAINT-MARCELLIN
VERCORS ISÈRE
TOURISME



SOMMAIRE

- **INDICATEURS ECONOMIQUES**
- **SITES TOURISTIQUES, MUSEES ET ENS**
- **FREQUENTATION TOURISTIQUE**
- **CLIENTELE FRANCAISE**
- **CLIENTELE ETRANGERE**
- **HEBERGEMENTS MARCHANDS**
- **E-REPUTATION**
- **THEMATIQUES**

INDICATEURS ECONOMIQUES

EMPLOI* ➔ **447** emplois touristiques
→ +1,33% par rapport à 2023

Répartition des emplois*

Activités	Nombre emplois
Restauration traditionnelle	139
Restauration de type rapide	92
Hôtels et hébergement similaire	58
Autres transports routiers de voyageurs	56
Autres activités récréatives et de loisirs	26
Débites de boissons	25
Hébergement touristique + autre hébergement courte durée	20
Autres services réservation et activités connexes	9
Activités agences de voyages	6
Gestion sites, monuments historiques, attractions touristiques	6
Activités parcs d'attraction et parcs à thème	4
Transport ferroviaire interurbain de voyageurs	3
Location et location-bail articles loisirs et sport	2
Location courte durée voitures et véhicules automobiles légers	1

DEPENSE MOYENNE PAR JOUR ET PAR PERSONNE** Des touristes français

Dépense moyenne par jour et par personne en 2024	Auvergne-Rhône-Alpes	France métropolitaine
Location, gîte, chambre d'hôtes	102 €	94 €
Hôtel	151 €	164 €
Camping	74 €	73 €
Autres hébergements marchands (dont résidence de tourisme)	122 €	105 €
Hébergement marchand	111 €	105 €
Chez la famille	41 €	39 €
Résidence secondaire du foyer	30 €	33 €
Chez les amis	50 €	51 €
Autre hébergement non marchand	44 €	40 €
Hébergement non marchand	39 €	39 €
Total	659€	64 €

*Source : ACOSS-URSSAF 2024

** Source : chiffres clés 2025 d' Auvergne-Rhône-Alpes Tourisme

SITES TOURISTIQUES, MUSEES ET ESPACES NATURELS SENSIBLES (ENS)

SITES / ENS	FREQUENTATION 2025	EVOLUTION N-1
Grotte de Choranche	100 863	-12,5%
Musée Saint-Antoine-l'Abbaye	70 734	+35%
Jardin des fontaines pétrifiantes	54 998	-5%
Bateau à roue Royans-Vercors	39 577	+36%
Musée de l'Eau	18 100	-13%
Grand Séchoir	15 671	+1,8%
Couvent des Carmes	6 461	-7%
Château de l'Arthaudière	3 807	-5%
Chapelle St-Jean-le-Fromental	1 707	+3,5%
ENS Gorges du Nan Cognin-les-Gorges	22 191	+0,6%
ENS Ecouges à Saint-Gervais	19 114*	-3%

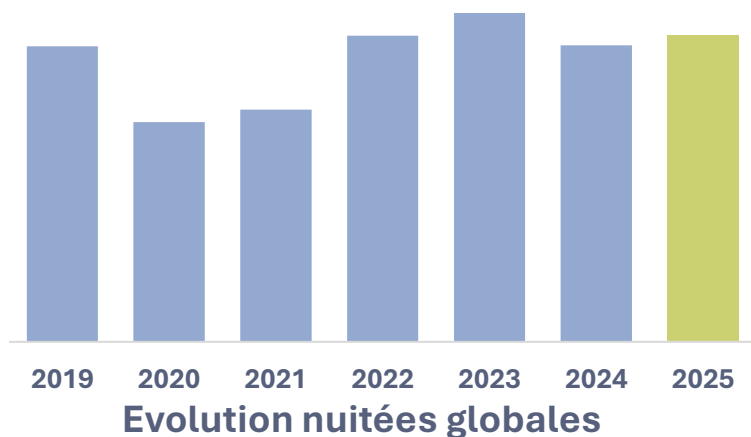
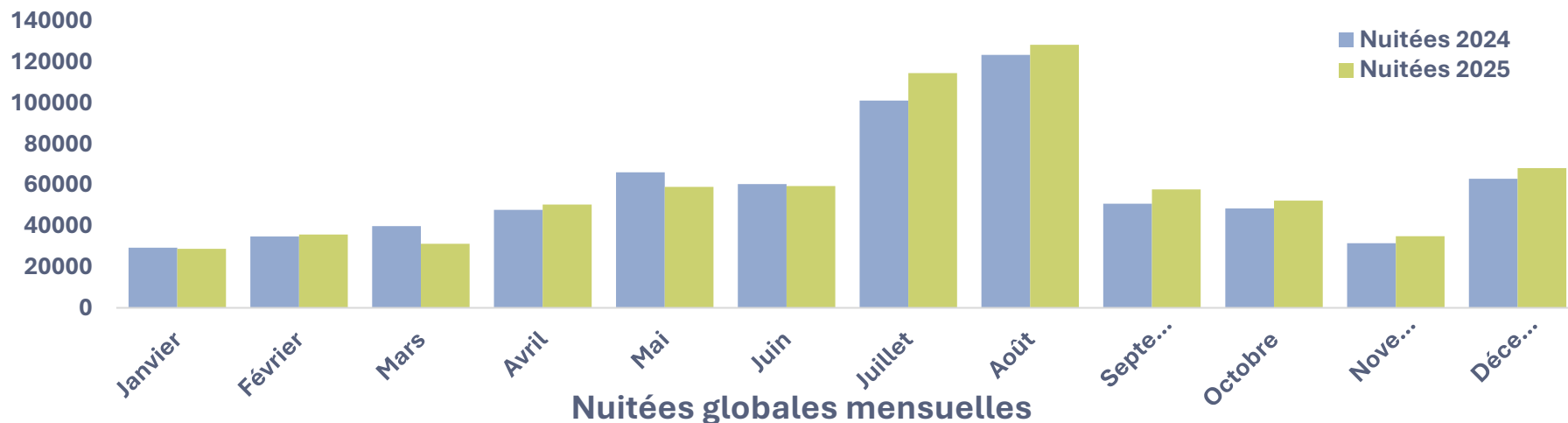
➤ **1 site** (la Grotte de Choranche) inscrit parmi les **21 sites emblématiques d'Auvergne-Rhône-Alpes**



➤ **3 sites** (Grotte de Choranche, Jardin fontaines pétrifiantes et musée de Saint-Antoine) dans le **top 15** des sites les plus visités du département de **l'Isère**

* 1 éco-compteur défectueux sur les 6 éco-compteurs installés

FRÉQUENTATION TOURISTIQUE / NUITÉES MARCHANDES ET NON MARCHANDES

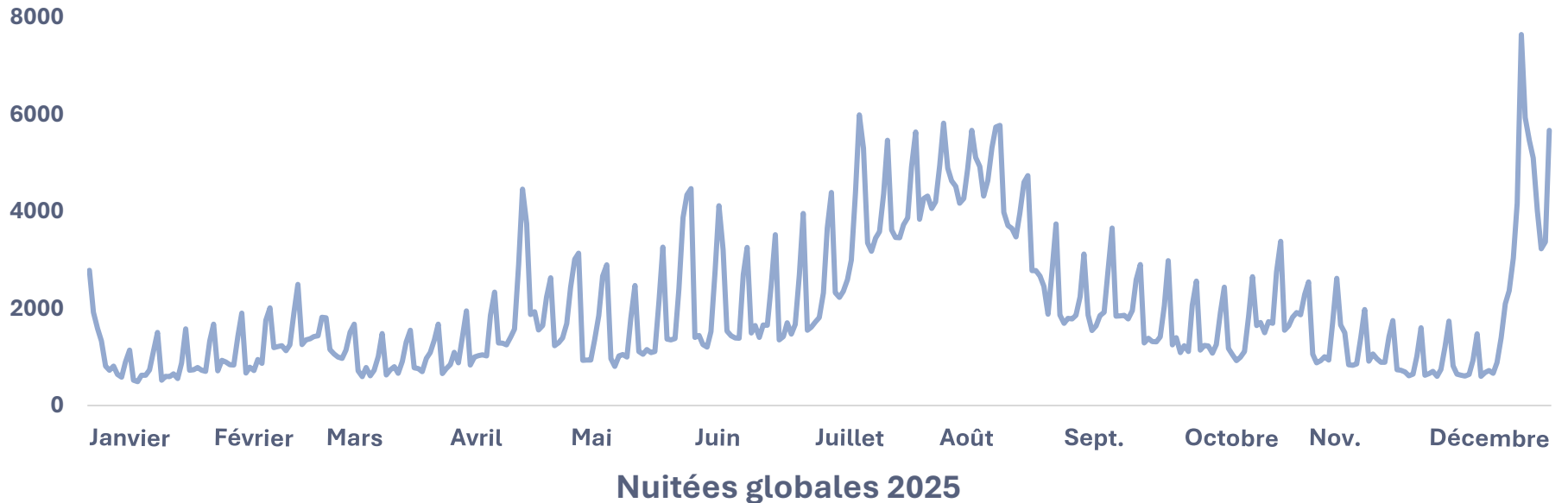


721 000 nuitées marchandes
et non marchandes
(+3,4% / 2024)



Juin à septembre : **50% de la
fréquentation annuelle**
(+7% / 2024)

FRÉQUENTATION TOURISTIQUE / NUITÉES MARCHANDES ET NON MARCHANDES



Journées les plus fréquentées été 2025 (en nuitées)

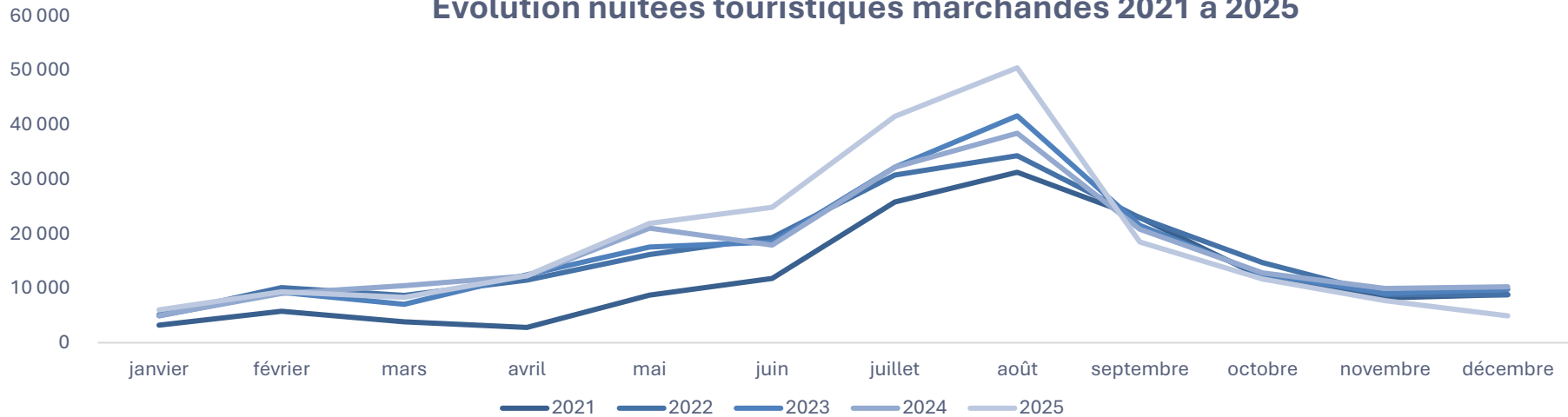
12 juillet : 5991

2 août : 5822

16 août : 5775

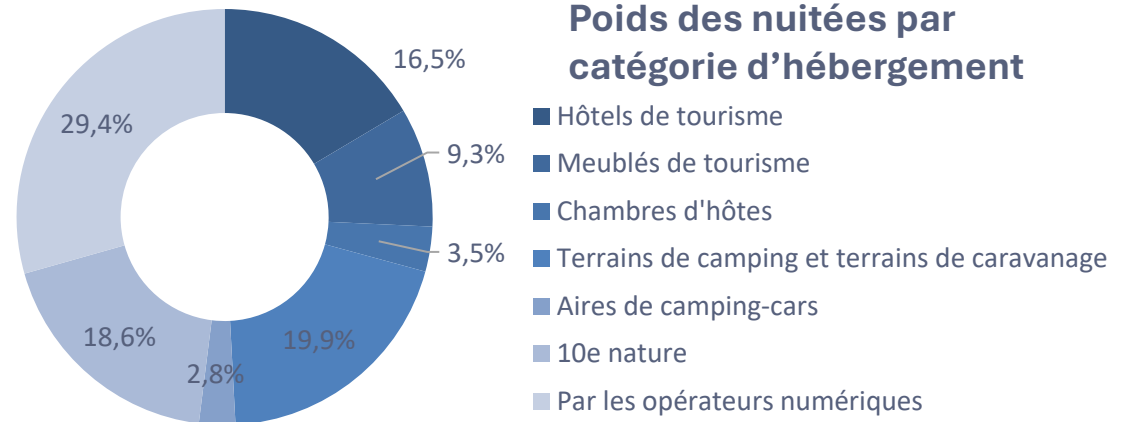
**FRÉQUENTATION TOURISTIQUE /
NUITÉES MARCHANDES**

Evolution nuitées touristiques marchandes 2021 à 2025

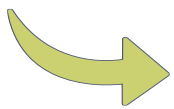


**218 850 nuitées
marchandes**
+9% par rapport à 2024

**Les nuitées marchandes
représentent 30% des
nuitées touristiques**

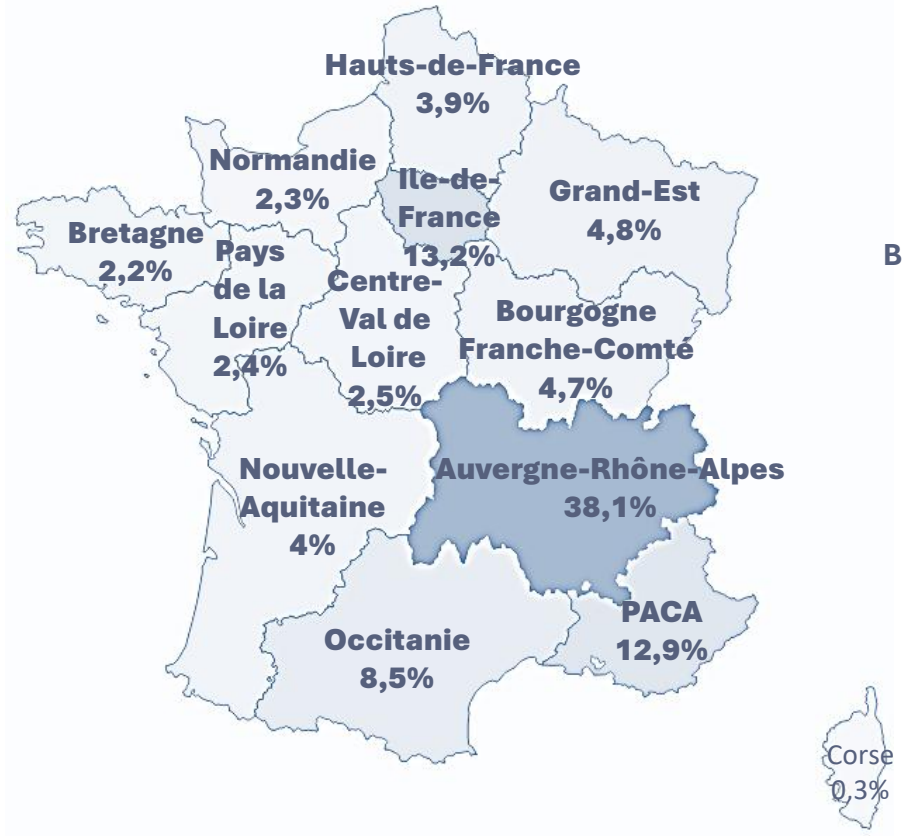


CLIENTÈLE FRANÇAISE (hors Isérois)



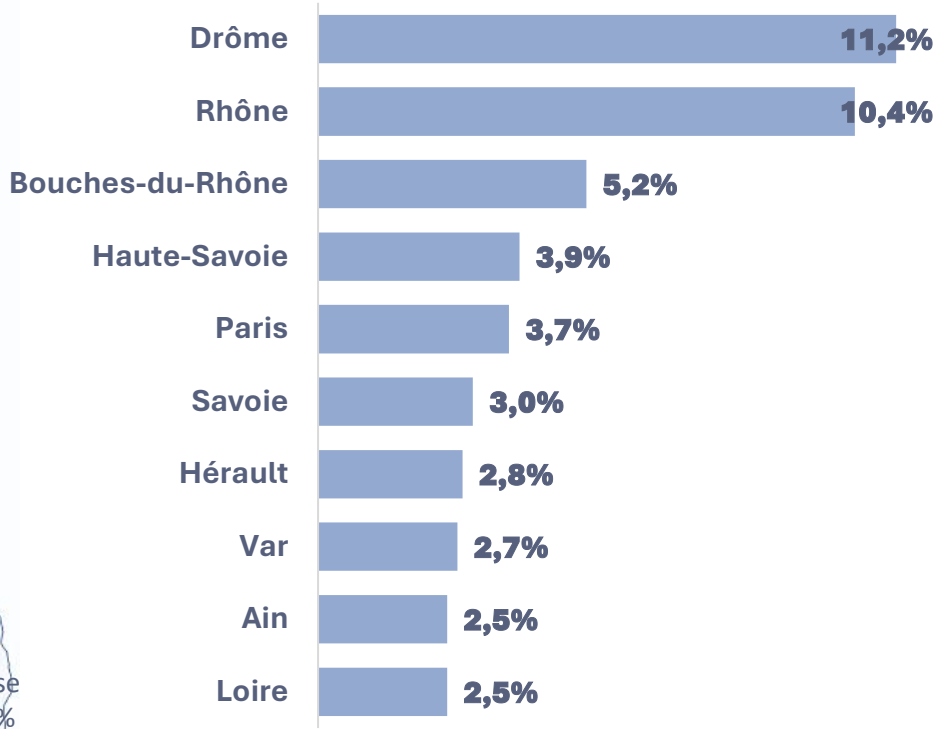
536 000 nuitées marchandes et non marchandes (+4,4% / 2024)

ORIGINE PAR RÉGION



ORIGINE PAR DÉPARTEMENT

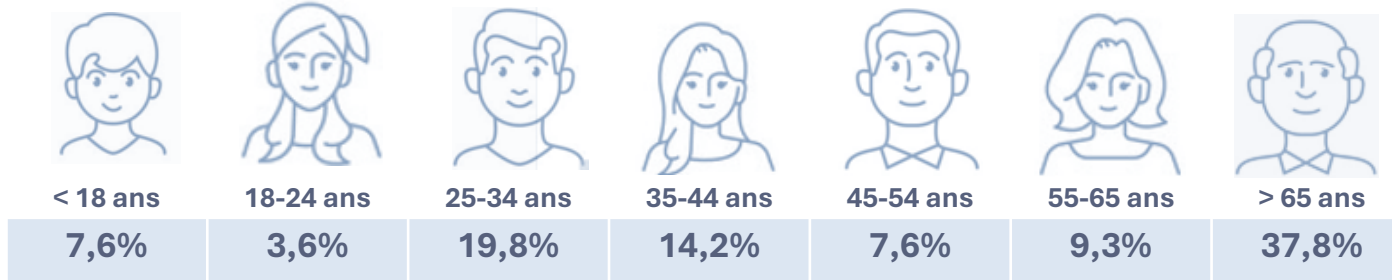
Top 10 des départements



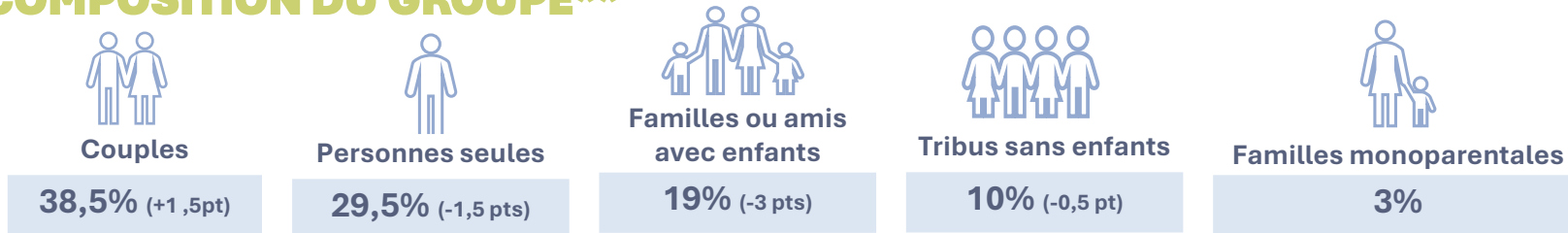
Source : Flux Vision Tourisme Orange / Isère Attractivité / OTI SMVI – Nuitées marchandes et non marchandes

CLIENTÈLE FRANÇAISE (hors Isérois)

RÉPARTITION PAR TRANCHE D'ÂGE*



COMPOSITION DU GROUPE**



CATÉGORIE SOCIOPROFESSIONNELLE*



CIVILITÉ*



DURÉE MOYENNE DES SÉJOURS*** : 2,96 nuits

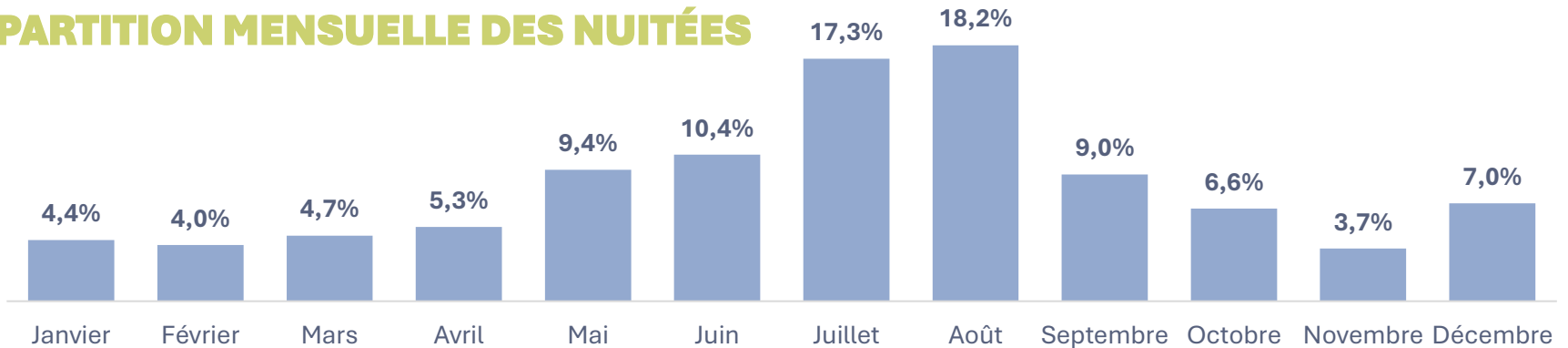
*Source : Flux Vision Tourisme Orange / Isère Attractivité / OTI SMVI – Nuitées marchandes et non marchandes

** Source : chiffres clés 2025 d' Auvergne-Rhône-Alpes Tourisme / en % de nuitées

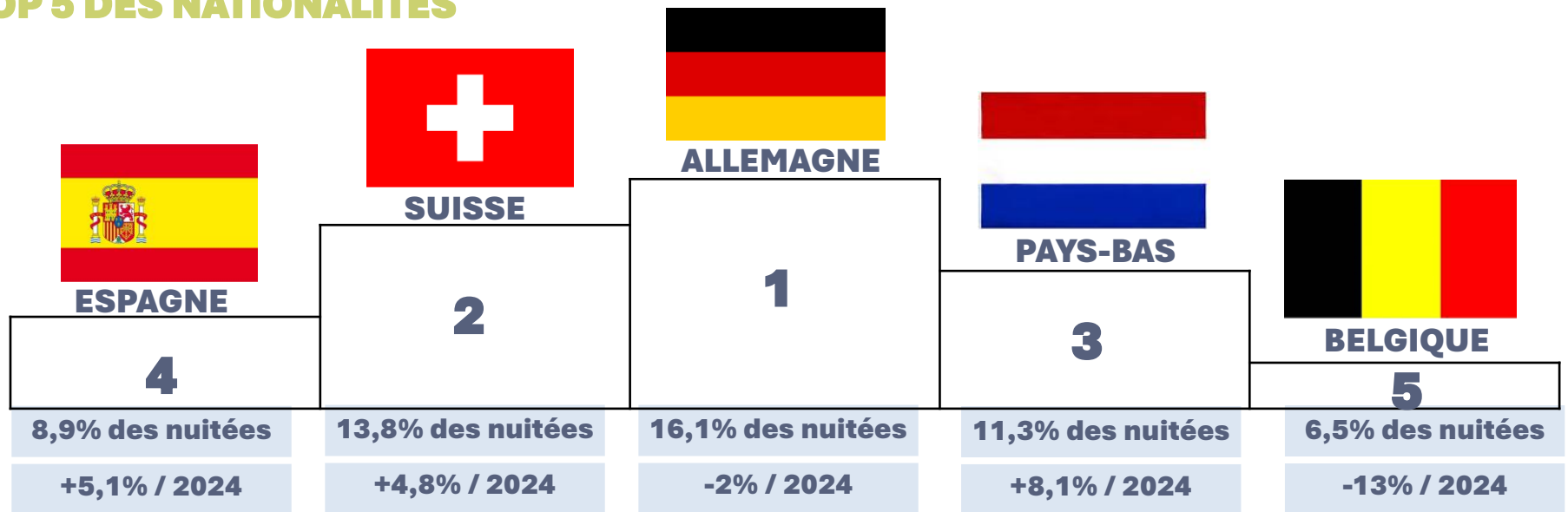
***Source : chiffres issus de la déclaration Taxe de Séjour 2025 (données au 17/02/2025, susceptibles d'évoluer)

CLIENTÈLE ÉTRANGÈRE

RÉPARTITION MENSUELLE DES NUITÉES



TOP 5 DES NATIONALITÉS

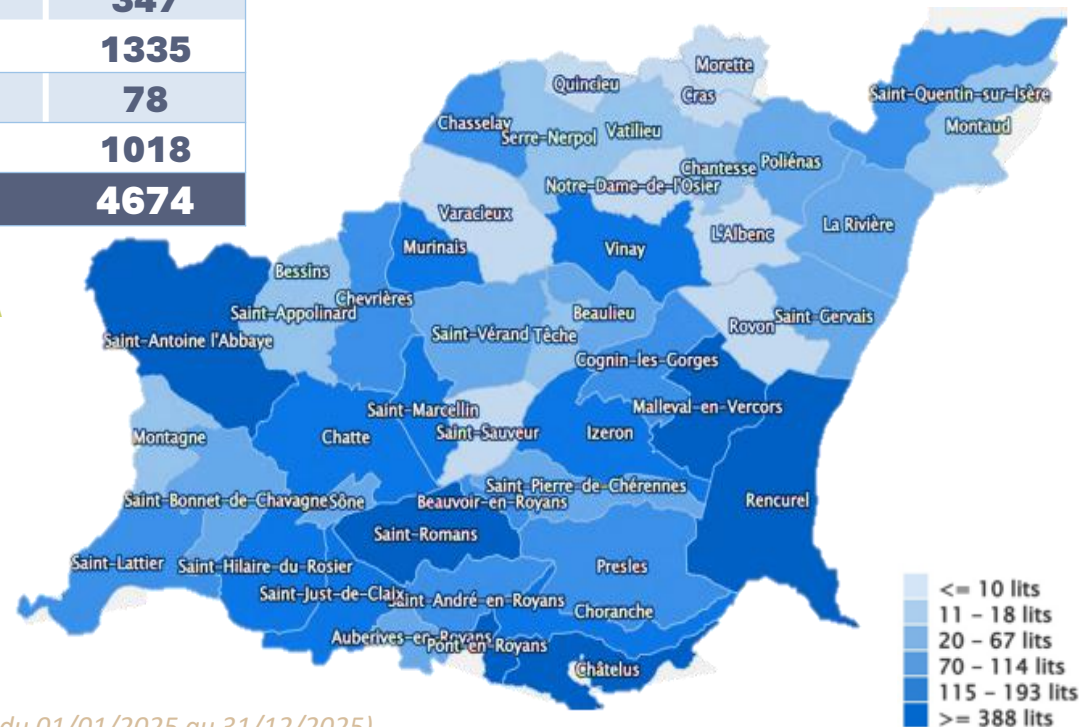


HÉBERGEMENTS MARCHANDS

ETABLISSEMENTS ET LITS*

CATEGORIE HEBERGEMENT	NOMBRE ETABLISSEMENTS	NOMBRE LITS
Hôtels de tourisme	12	541
Meublés de tourisme	216	1375
Chambres d'hôtes	46	347
Terrains camping, caravanage	17	1335
Aires camping-cars	1	78
10e nature	23	1018
TOTAL	315	4674

RÉPARTITION DES LITS MARCHANDS SUR LE TERRITOIRE*



HÉBERGEMENTS LOCATIFS SUR PLATEFORMES ENTRE PARTICULIER**

(Airbnb, Booking, Homeaway)

**695 offres
réservables
(+3,9% / à 2024)**

**2604 lits
réservables
(-11,8% / à 2024)**

*Source : chiffres issus de la déclaration Taxe de Séjour (données du 01/01/2025 au 31/12/2025)

**Source : Lighthouse

E-RÉPUTATION

8.9
Très bon

AVIS ET NOTES

CATEGORIE HEBERGEMENT	NOMBRE AVIS 2025	NOTE 2025 SUR 10
Hôtels	1711	8,2
Hôtellerie de Plein Air	374	8,7
Hébergements Locatifs	1451	9,4
Villages Vacances	261	9,2
Restaurants	4200	8,6
Activités	1043	9,4
Sites de visite	933	9,3
Dégustations	116	9,3
Organismes	47	9,6
TOTAL	8962	8,9

TOP 5 PAYS D'ORIGINE



France

1239 avis
63,6%



Suisse

199 avis
10,2%



Allemagne

130 avis
6,7%



Belgique

69 avis
3,5%



Italie

66 avis
3,4%

TOP 5 SITES D'AVIS



Google

5594 avis
67,4%



Booking

1875 avis
22,6%



airbnb

Airbnb

322 avis
3,9%



Tripadvisor

310 avis
3,7%



Gîtes France

106 avis
1,3%

314
établissements
suivis

THÉMATIQUES

TOURISME GOURMAND



89
restaurants



Gault et Millau
2 restaurants



IGP / AOP
5 produits



**Bienvenue à la
ferme**
8 offres

VALLÉE DE LA
GASTRONOMIE
FRANCE

**Vallée de la
Gastronomie**
6 offres

ACTIVITÉS TOURISTIQUES OUTDOOR



Randonnée pédestre

862 km
d'itinéraires balisés

Itinéraires GR9
30 km

Itinéraires GPR
41 km



Cyclisme / VTT

Véloroute / Voie verte
1 véloroute

Label accueil Vélo
26 structures

**Inscrit au schéma
départemental**

6 circuits

VTT - FFC
1 site



Equestre

Itinéraires balisés
5 itinéraires

Label Isère Cheval Vert
7 hébergements



Vol libre

Aires de décollage
4 aires



Eaux vives

Parcours canyoning
21 parcours



Montagne hiver

Domaine alpin / nordique
1 station



Golf

Domaine golf
1 golf

THÉMATIQUES

TOURISME CULTUREL



Monuments historiques

Sites classés / inscrits

15 sites



Jardin Remarquable

Sites labellisés

1 site



Plus Beaux Villages de France

Villages classés

1 village

TOURISME DURABLE

Hébergements éco- labellisés

Sites inscrits

3 hébergements



Destinations éco-responsables

Sites inscrits

1 ville



Sites naturels protégés



Espace Naturel Sensible

6 ENS

Parc Naturel Régional

1 PNR

Protection de biotope

5 arrêtés

Natura 2000

1 espace

THÉMATIQUES

TOURISME DURABLE

Bornes recharge

Points recharge
véhicules

15

Points recharge VAE

17

Tourisme inclusif

Accueil des personnes
en situation de handicap

2 structures



Tourisme social

Accès du plus grand
nombre aux vacances

107 structures



Autres démarches de progrès



Label PARTNER
Inspiration
Vercors

17 structures



Marque Qualité
Tourisme

3 structures

TOURISME D'AFFAIRE



Séminaires

Salles de séminaires

29

OBSERVATOIRE TOURISTIQUE

C'EST QUOI L'OBSERVATOIRE ?



VOS CONTACTS

Florence BINET : florence.binet@saintmarcellin-vercors-isere.fr
Nicolas BONTOUX : nicolas.bontoux@saintmarcellin-vercors-isere.fr