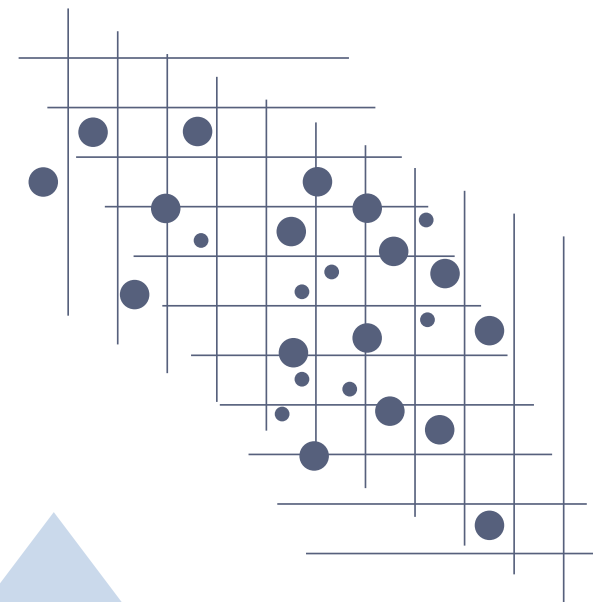


OBSERVATOIRE TOURISTIQUE

**CHIFFRES
CLES
2024**



**SAINT-MARCELLIN
VERCORS ISÈRE**
TOURISME



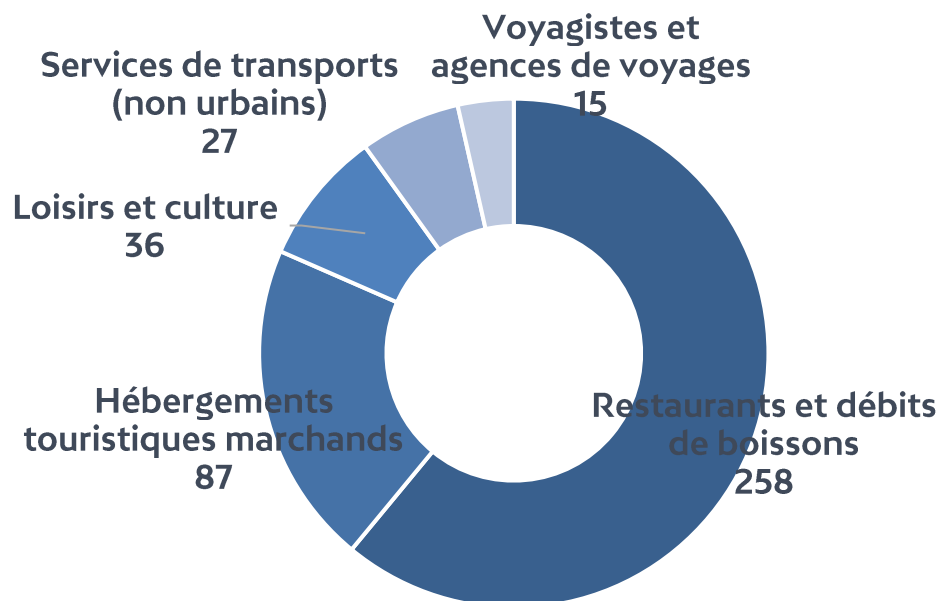
SOMMAIRE

- **INDICATEURS ECONOMIQUES**
- **SITES TOURISTIQUES, MUSEES ET ENS**
- **FREQUENTATION TOURISTIQUE**
- **CLIENTELE FRANCAISE**
- **CLIENTELE ETRANGERE**
- **HEBERGEMENTS MARCHANDS**
- **E-REPUTATION**
- **THEMATIQUES**

INDICATEURS ECONOMIQUES

EMPLOI* **423** emplois touristiques sur Saint-Marcellin Vercors Isère Communauté → **24 emplois** en plus par rapport à 2023

REPARTITION DES EMPLOIS*



DEPENSE MOYENNE PAR JOUR ET PAR PERSONNE** POUR LES TOURISTES FRANCAIS

Dépense moyenne par jour et par personne en 2022	Auvergne -Rhône-Alpes	France métropolitaine
Location, gîte, chambre d'hôtes	89 €	84 €
Hôtel	150 €	153 €
Camping	64 €	68 €
Autres hébergements marchands (dont résidence de tourisme)	103 €	97 €
Hébergement marchand	97 €	95 €
Chez la famille	39 €	40 €
Résidence secondaire du foyer	32 €	31 €
Chez les amis	48 €	48 €
Autre hébergement non marchand	35 €	38 €
Hébergement non marchand	39 €	39 €
Total	65 €	62 €

*Source : ACOSS-URSSAF 2023

** Source : chiffres clés 2023 d' Auvergne-Rhône-Alpes Tourisme

SITES TOURISTIQUES, MUSEES ET ESPACES NATURELS SENSIBLES (ENS)

SITES / ENS	FREQUENTATION 2023	EVOLUTION N-1
Grotte de Choranche	115 267	-2,2%
Jardin des fontaines pétrifiantes	57 888	-3,9%
Musée Saint-Antoine-l'Abbaye	52 345	+3,2%
Bateau à roue Royans-Vercors	29 030	-26,8%
Musée de l'Eau	20 797	-14,4%
Grand Séchoir	15 400	+7,1%
Couvent des Carmes	6921	+52,4%
Château de l'Arthaudière	4 022	-14%
Chapelle St-Jean-le-Fromental	1 650	+57,1%
ENS Gorges du Nan Cognin-les-Gorges	22 066	-1,8%
ENS Ecouges à Saint-Gervais	19 704*	+24,7%

* 2 éco-compteurs défectueux sur les 6 éco-compteurs installés

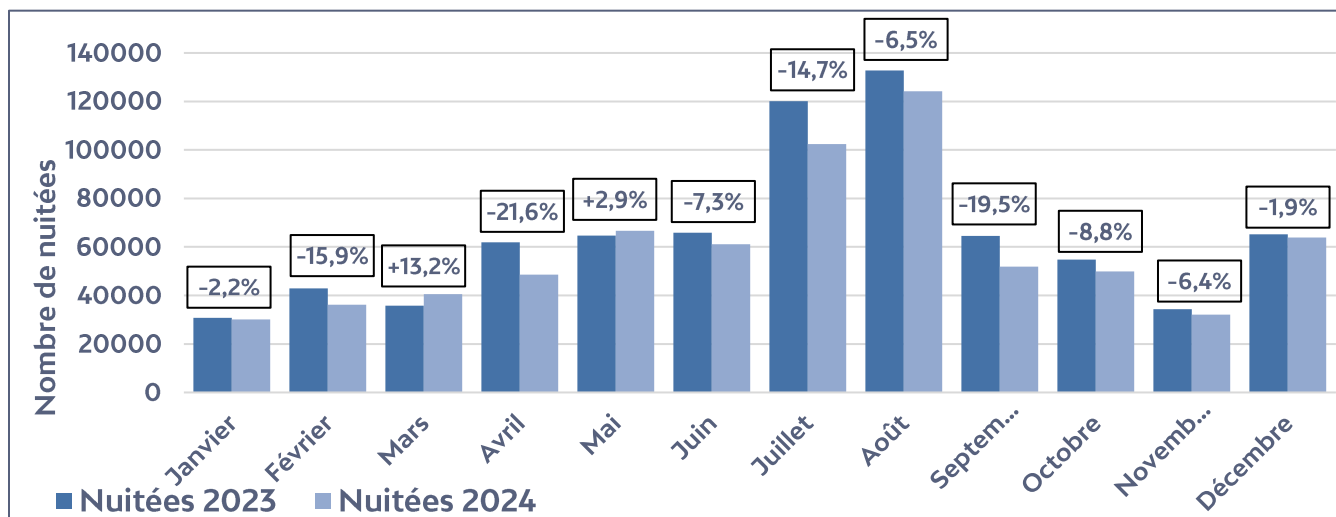
1 site (la Grotte de Choranche) inscrit parmi les 21 sites emblématiques d'Auvergne-Rhône-Alpes



3 sites (Grotte de Choranche, Jardin des fontaines pétrifiantes et musée de Saint-Antoine) dans le top 15 des sites les plus visités du département de l'Isère

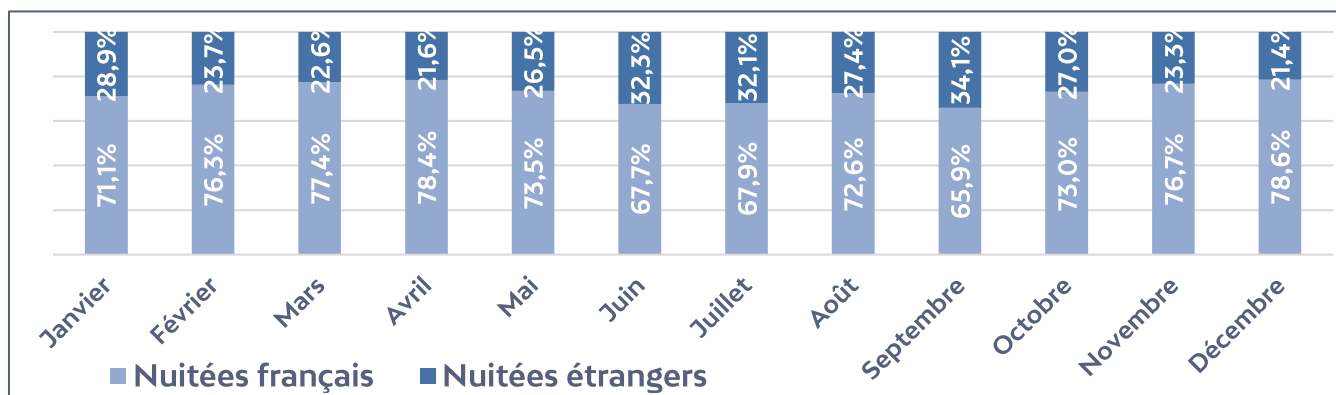
FREQUENTATION TOURISTIQUE

NUITEES MARCHANDES ET NON MARCHANDES



**707 000 nuitées
marchandes et
non marchandes**
(-8,55% / 2023)

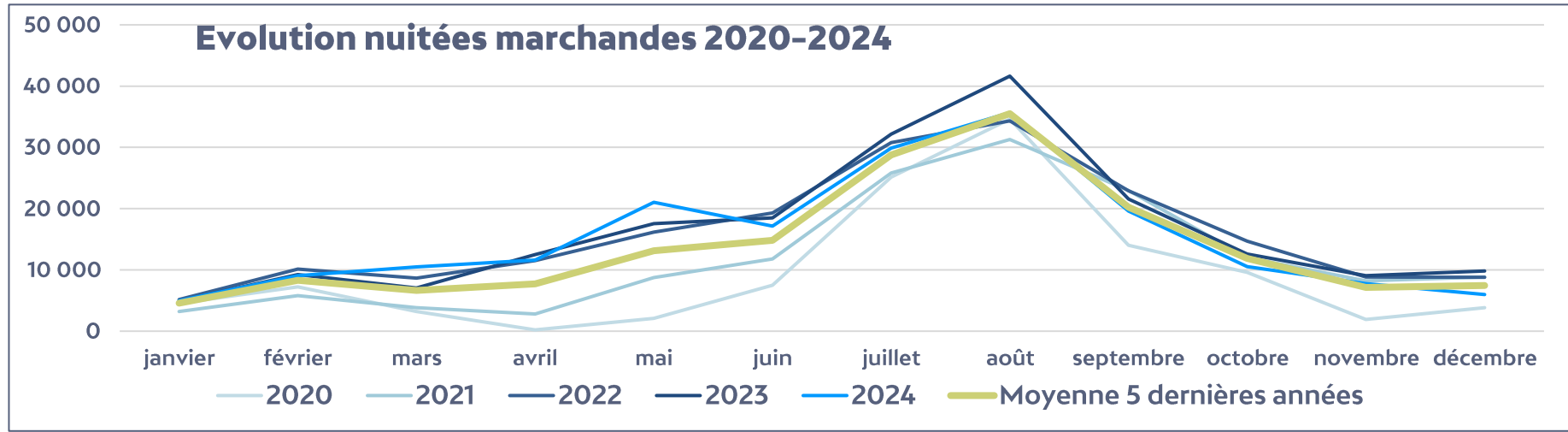
Nuitées touristiques
clientèle française :
514 000 nuitées
72,7% des nuitées
(-8,4% / 2023)



Nuitées touristiques
clientèle étrangère :
193 000 nuitées
27,3% des nuitées
(-8,8% / 2023)

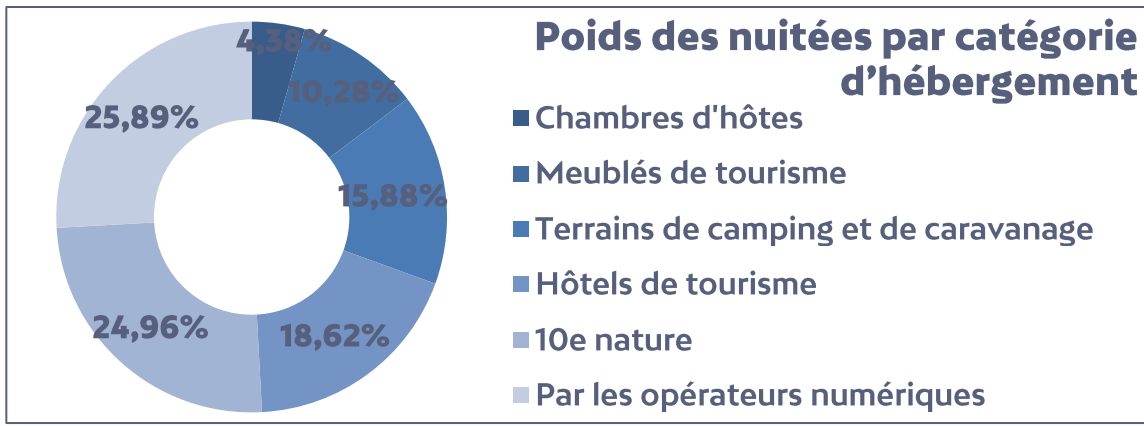
FREQUENTATION TOURISTIQUE

NUITEES MARCHANDES



183 773 nuitées marchandes
-6,5% par rapport à 2023

Les nuitées marchandes représentent 26% des nuitées touristiques

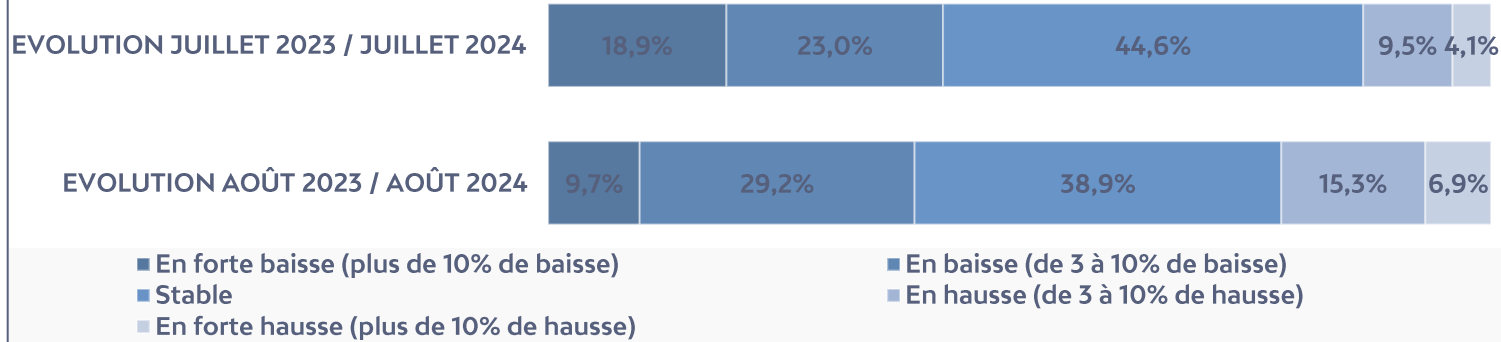


Source : chiffres issus de la déclaration Taxe de Séjour 2024 (données au 17/02/2025, susceptibles d'évoluer)

FREQUENTATION TOURISTIQUE

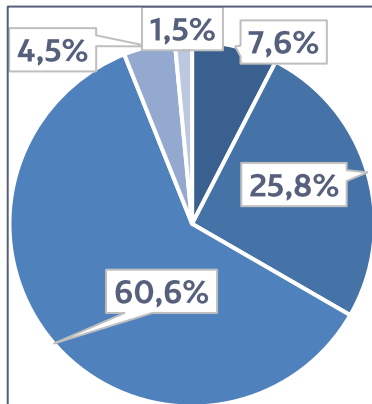
ENQUÊTE DE CONJONCTURE ESTIVALE (juillet et août)

EVOLUTION FREQUENTATION 2023-2024



JUILLET :
51,3% satisfaits / très satisfaits

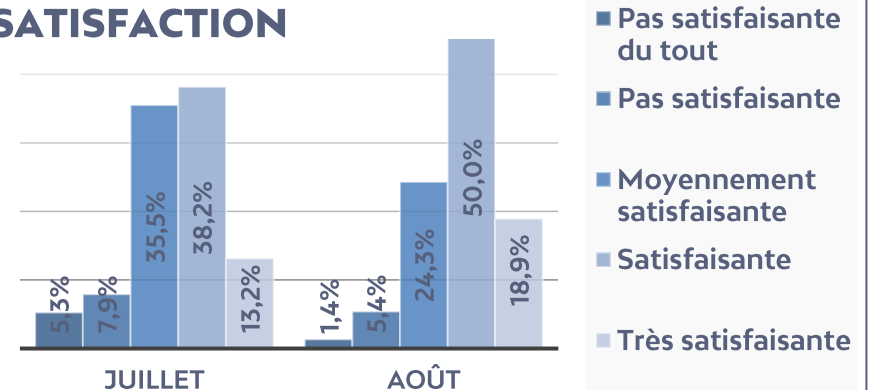
AOÛT :
68,9% satisfaits / très satisfaits



EVOLUTION PANIER MOYEN

- En forte baisse (plus de 10% de baisse)
- En baisse (de 3 à 10% de baisse)
- Stable
- En hausse (de 3 à 10% de hausse)
- En forte hausse (plus de 10% de hausse)

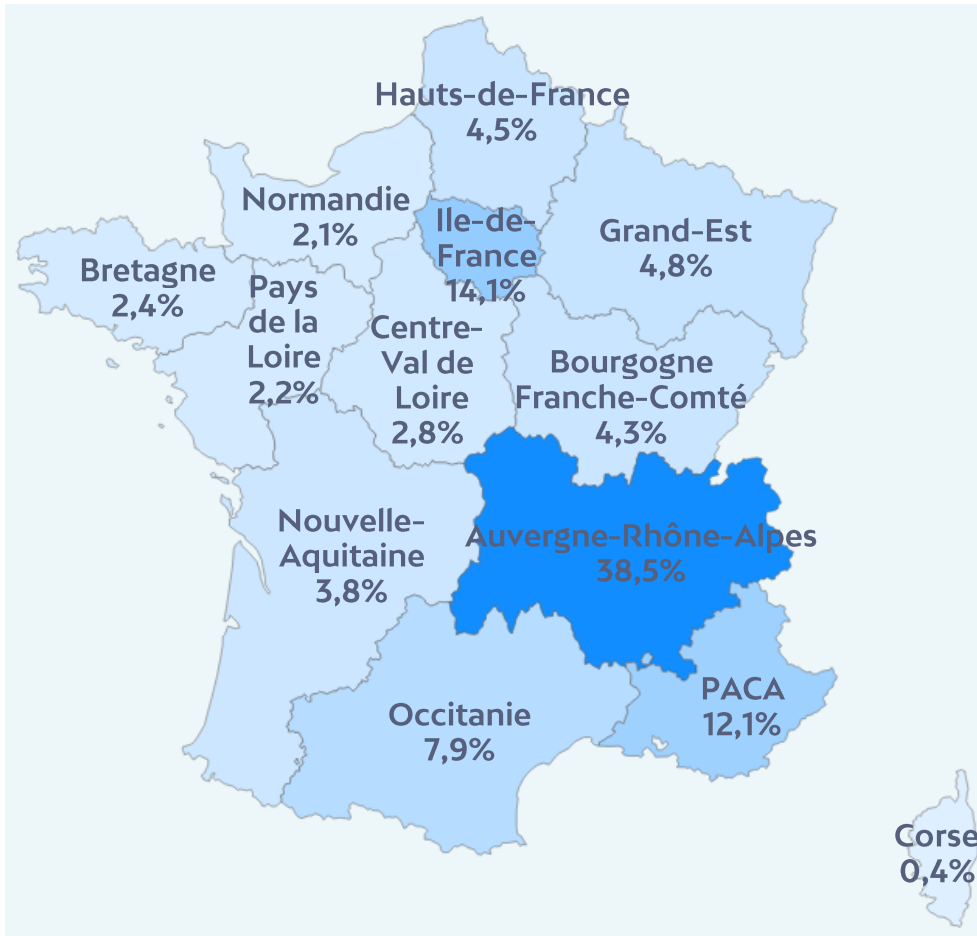
SATISFACTION



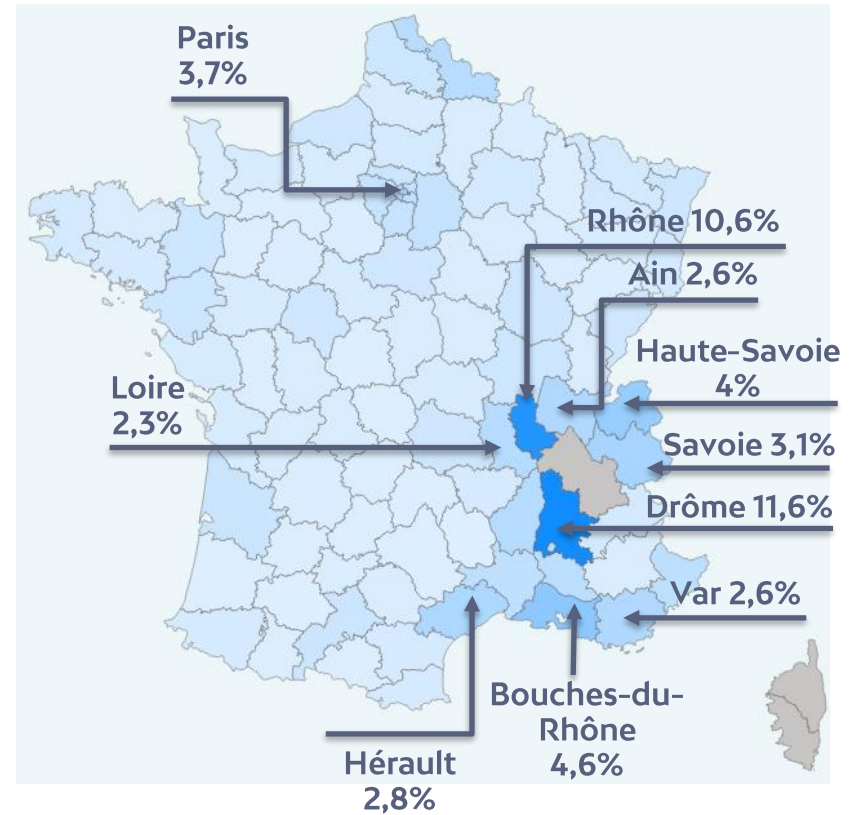
Source : Enquête (juillet, août) réalisée du 30/08 au 22/09/2024 auprès de 153 prestataires touristiques, partenaires de l'office de tourisme. Taux de participation : 50,3% (77 répondants)

CLIENTELE FRANCAISE

NUITEES / ORIGINE PAR REGION

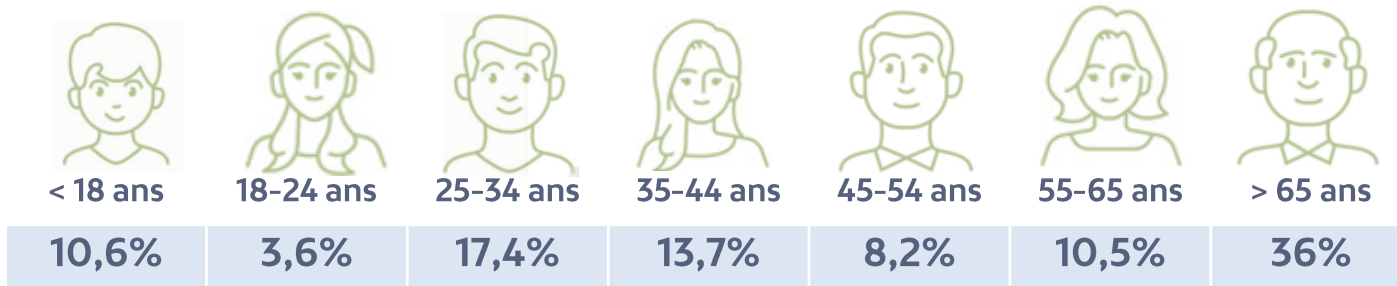


NUITEES / ORIGINE PAR DEPARTEMENT
Top 10 département (hors isérois)

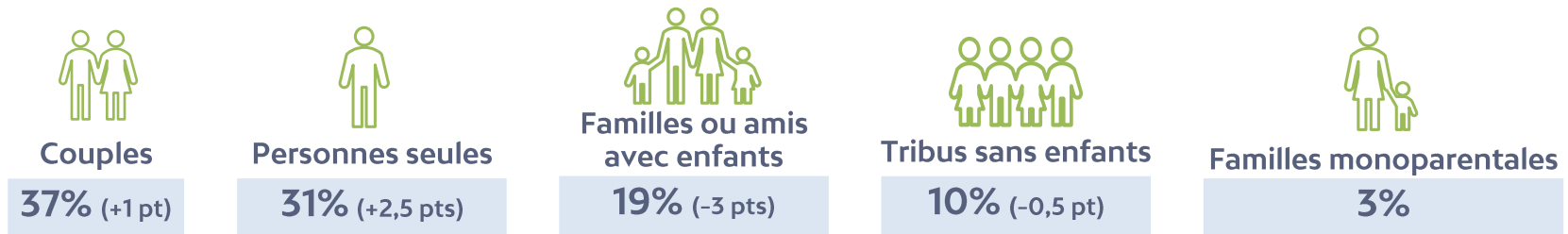


CLIENTELE FRANCAISE

REPARTITION PAR TRANCHE D'ÂGE*



COMPOSITION DU GROUPE**



DUREE MOYENNE DES SEJOURS* : 2,82 nuits**

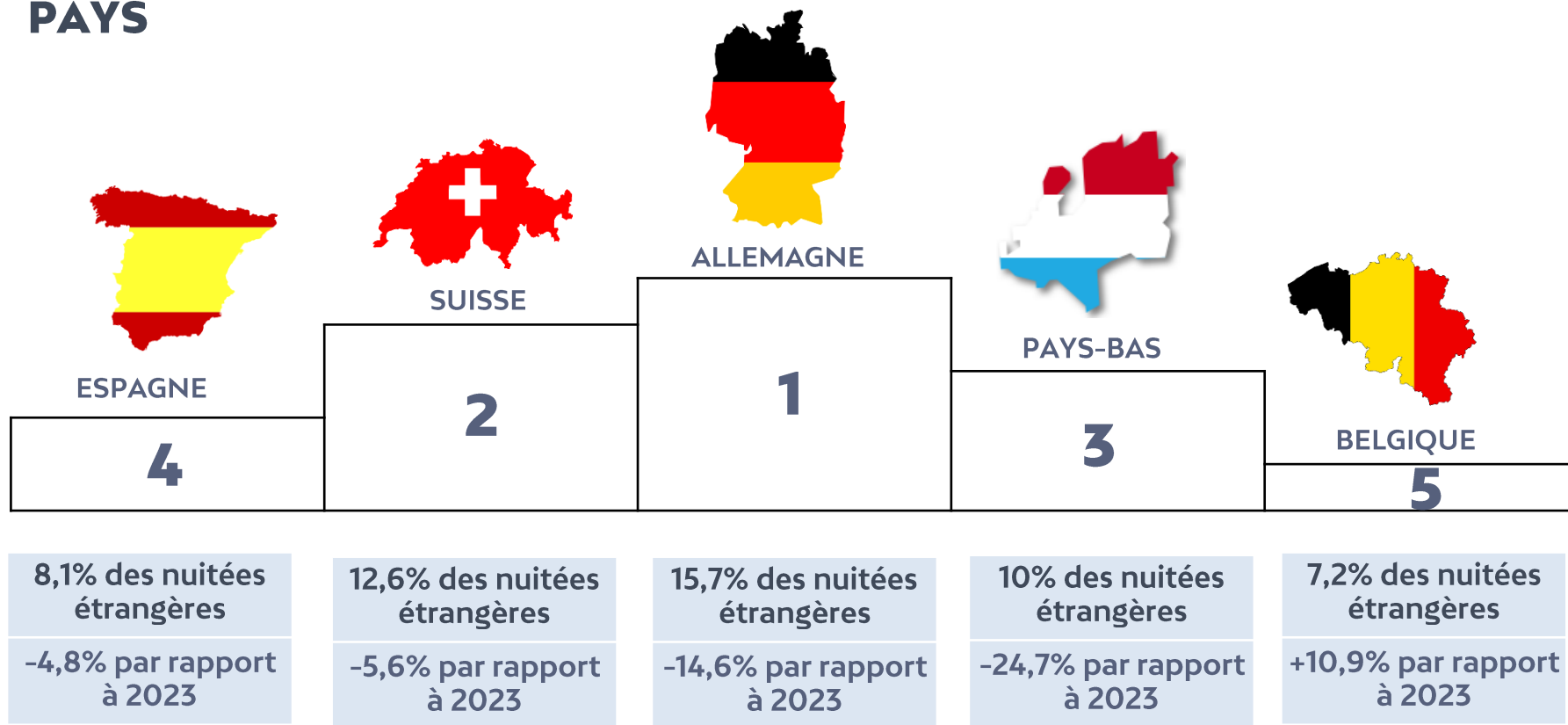
*Source : Flux Vision Tourisme Orange / Isère Attractivité / OTI SMVI – Nuitées marchandes et non marchandes

** Source : chiffres clés 2024 d' Auvergne-Rhône-Alpes Tourisme

***Source : chiffres issus de la déclaration Taxe de Séjour 2024 (données au 17/02/2025, susceptibles d'évoluer)

CLIENTELE ETRANGERE

NUITEES MARCHANDES ET NON MARCHANDES / ORIGINE PAR PAYS

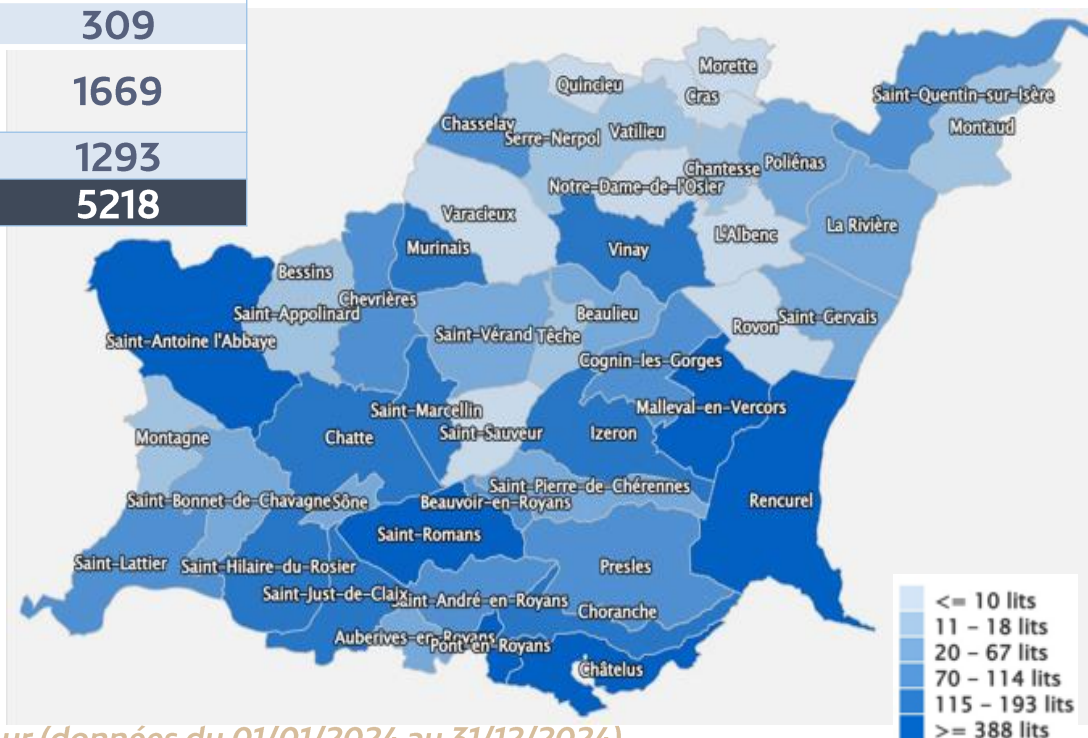


HEBERGEMENTS MARCHANDS

ETABLISSEMENTS ET LITS*

CATEGORIE HEBERGEMENT	NOMBRE ETABLISSEMENTS	NOMBRE LITS
Hôtels de tourisme	12	500
Meublés de tourisme	219	1447
Chambres d'hôtes	40	309
Terrains de camping et de caravanage	17	1669
10e nature	27	1293
TOTAL	315	5218

REPARTITION DES LITS MARCHANDS SUR LE TERRITOIRE*



HEBERGEMENTS LOCATIFS SUR PLATEFORMES ENTRE PARTICULIER**

(Airbnb, Booking, Homeaway)

534 offres
réservables
(+10,1% / à 2023)

2952 lits
réservables
(+24,7% / à 2023)

*Source : chiffres issus de la déclaration Taxe de Séjour (données du 01/01/2024 au 31/12/2024)

**Source : Lighthouse

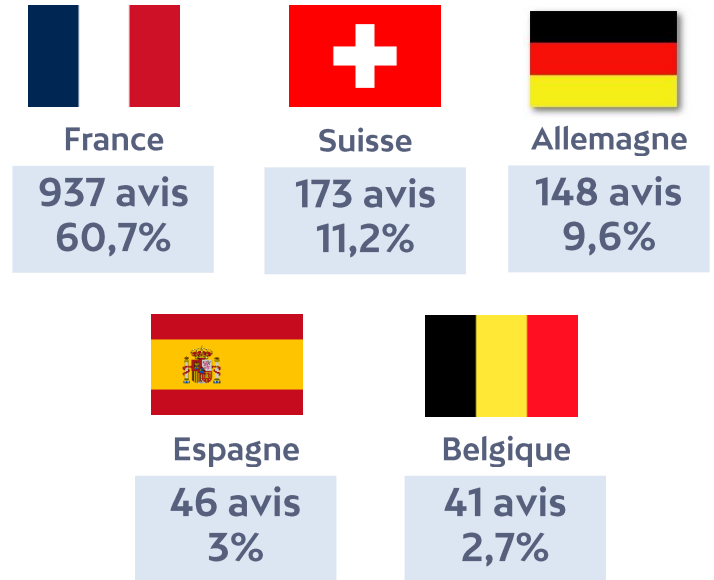
E-REPUTATION



AVIS ET NOTES

CATEGORIE HEBERGEMENT	NOMBRE AVIS 2024	NOTE 2024 SUR 10
Hôtels	1398	8,1
Hôtellerie de Plein Air	318	8,7
Hébergements Locatifs	1172	9,2
Villages Vacances	155	9,2
Restaurants	4283	8,7
Activités	937	9,5
Sites de visite	580	9,4
Dégustations	10	7,4
Organismes	109	9,7
TOTAL	8962	8,9

TOP 5 PAYS D'ORIGINE



TOP 5 SITES D'AVIS



303
établissements
suivis

THEMATIQUES

TOURISME GOURMAND



88
restaurants



Gault et Millau
2 restaurants



IGP / AOP
5 produits



Bienvenue à la
ferme
7 offres

VALLÉE DE LA
GASTRONOMIE
FRANCE

Vallée de la
Gastronomie
6 offres

ACTIVITES TOURISTIQUES OUTDOOR



Randonnée pédestre

862 km
d'itinéraires balisés

Itinéraires GR9
30 km

Itinéraires GPR
41 km



Cyclisme / VTT

Véloroute / Voie verte

1 véloroute

Label accueil Vélo
23 structures

Inscrit au schéma
départemental

2 circuits

VTT - FFC
1 site



Equestre

Itinéraires balisés

4 itinéraires

Label Isère Cheval Vert
6 hébergements



Vol libre

Aires de décollage
4 aires



Eaux vives

Parcours canyoning
21 parcours



Montagne hiver

Domaine alpin / nordique
1 station



Golf

Domaine golf
1 golf

THEMATIQUES

TOURISME CULTUREL



**Monuments
historiques**

Sites classés / inscrits

15 sites



**Jardin
Remarquable**

Sites labellisés

1 site



**Les Plus Beaux
Villages de France**

Villages classés

1 village

TOURISME DURABLE

**Hébergements
éco-labellisés**

Sites inscrits

3 hébergements



**Destinations
éco-responsables**

Sites inscrits

1 ville



**Sites naturels
protégés**

Espace Naturel Sensible

6 ENS

Protection de biotope

5 arrêtés



Parc Naturel Régional

1 PNR

Natura 2000

1 espace

THEMATIQUES

TOURISME DURABLE

Bornes recharge

Points recharge
véhicules

15

Points recharge VAE

17

Tourisme inclusif

Accueil des personnes
en situation de handicap

4 structures



Tourisme social

Accès du plus grand
nombre aux vacances

105 structures



Autres démarches de progrès

Label PARTNER
Inspiration
Vercors

19
structures


QUALITÉ
TOURISME
Marque Qualité
Tourisme
3 structures

TOURISME D'AFFAIRE



Séminaires

Salles de séminaires

24

OBSERVATOIRE TOURISTIQUE

C'EST QUOI L'OBSERVATOIRE ?



VOS CONTACTS

Florence BINET : florence.binet@saintmarcellin-vercors-isere.fr
Nicolas BONTOUX : nicolas.bontoux@saintmarcellin-vercors-isere.fr