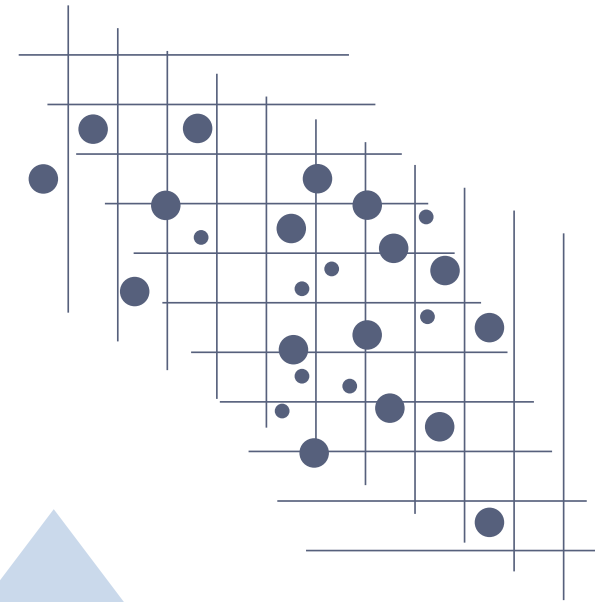


OBSERVATOIRE TOURISTIQUE

CHIFFRES CLES 2023



**SAINT-MARCELLIN
VERCORS ISÈRE**
TOURISME



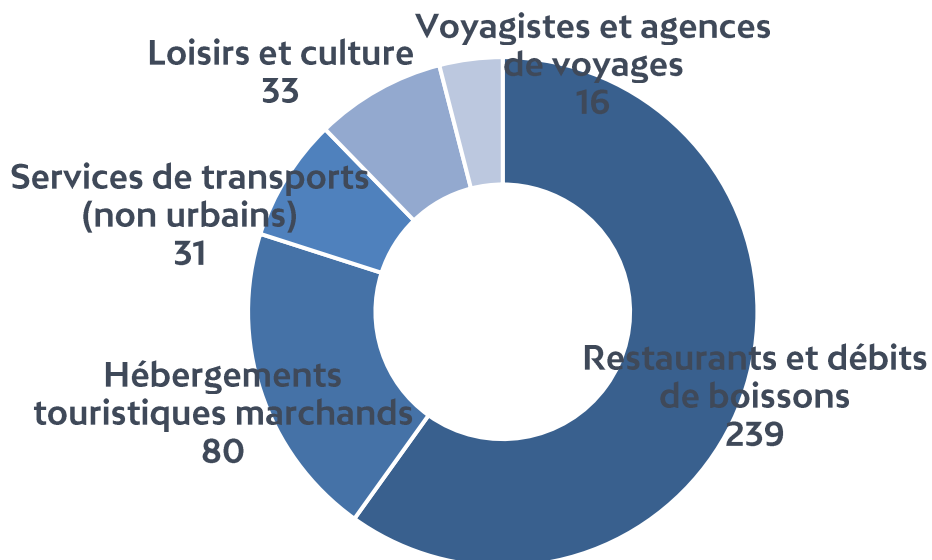
SOMMAIRE

- **INDICATEURS ECONOMIQUES**
- **SITES TOURISTIQUES, MUSEES ET ENS**
- **FREQUENTATION TOURISTIQUE**
- **CLIENTELE FRANCAISE**
- **CLIENTELE ETRANGERE**
- **HEBERGEMENTS MARCHANDS**
- **E-REPUTATION**
- **THEMATIQUES**

INDICATEURS ECONOMIQUES

EMPLOI* **399** emplois touristiques sur Saint-Marcellin Vercors Isère Communauté → **26 emplois** en plus par rapport à 2022

REPARTITION DES EMPLOIS*



DEPENSE MOYENNE PAR JOUR ET PAR PERSONNE** POUR LES TOURISTES FRANCAIS

Dépense moyenne par jour et par personne en 2022	Auvergne -Rhône-Alpes	France métropolitaine
Location, gîte, chambre d'hôtes	89 €	84 €
Hôtel	150 €	153 €
Camping	64 €	68 €
Autres hébergements marchands (dont résidence de tourisme)	103 €	97 €
Hébergement marchand	97 €	95 €
Chez la famille	39 €	40 €
Résidence secondaire du foyer	32 €	31 €
Chez les amis	48 €	48 €
Autre hébergement non marchand	35 €	38 €
Hébergement non marchand	39 €	39 €
Total	65 €	62 €

*Source : ACOSS-URSSAF 2023

** Source : chiffres clés 2023 d' Auvergne-Rhône-Alpes Tourisme

SITES TOURISTIQUES, MUSEES ET ESPACES NATURELS SENSIBLES (ENS)

SITES / ENS	FREQUENTATION 2023	EVOLUTION N-1
Grotte de Choranche	117 854	3,08%
Jardin des fontaines pétrifiantes	60 236	21,70%
Musée Saint-Antoine-l'Abbaye	50 707	-2,64%
Bateau à roue Royans-Vercors	39 648	43,31%
Musée de l'Eau	24 294	-2,8%
Grand Séchoir	14 378	20,10%
Couvent des Carmes	4 540	-2,72%
Château de l'Arthaudière	4 675	NC
Chapelle St-Jean-le-Fromental	1 050	-25,00%
ENS Gorges du Nan Cognin-les-Gorges	22 482	1,32%
ENS Ecouges à Saint-Gervais	15 800	22,3%
ENS Rimets à Rencurel	4 128	NC

NC : fréquentation non communiquée en N-1

1 site (la Grotte de Choranche) inscrit parmi les 21 sites emblématiques d'Auvergne-Rhône-Alpes

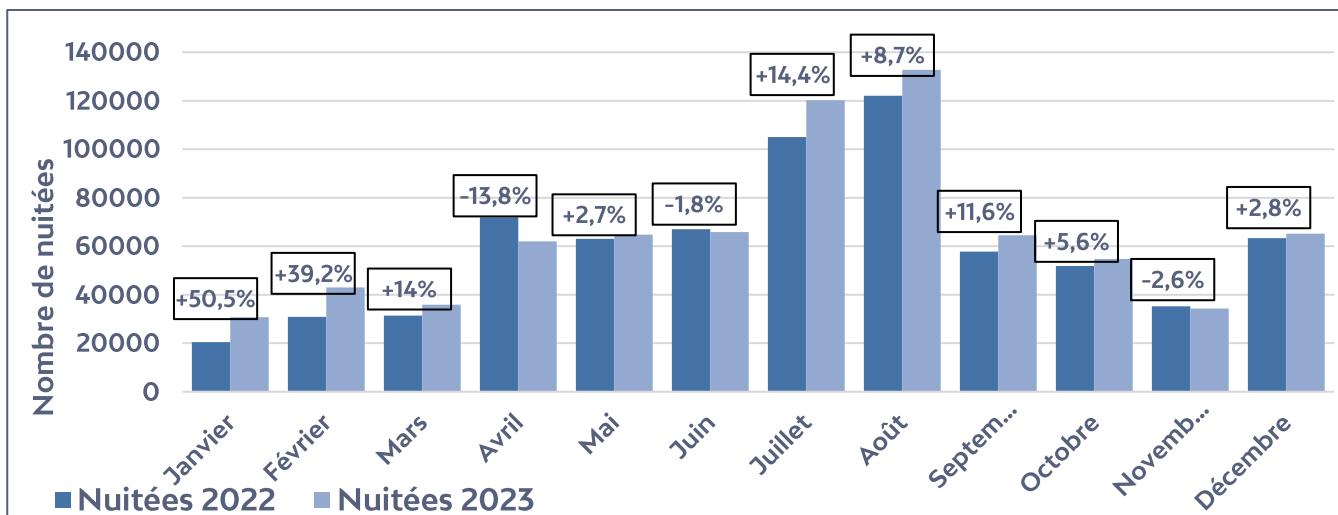


3 sites (Grotte de Choranche, Jardin des fontaines pétrifiantes et musée de Saint-Antoine) dans le top 15 des sites les plus visités du département de l'Isère

Source : Nombre d'entrées sur la base des musées et sites qui ont communiqué leurs chiffres à l'Observatoire d'Isère Attractivité. ENS, nombre de passages communiqué par les mairies ou le département de l'Isère, service Patrimoine Naturel.

FREQUENTATION TOURISTIQUE

NUITEES MARCHANDES ET NON MARCHANDES



**773 835 nuitées
marchandes et
non marchandes**

(+7,4% / 2022)
(+11,2% / 2019)

**Nuitées touristiques
clientèle française :**

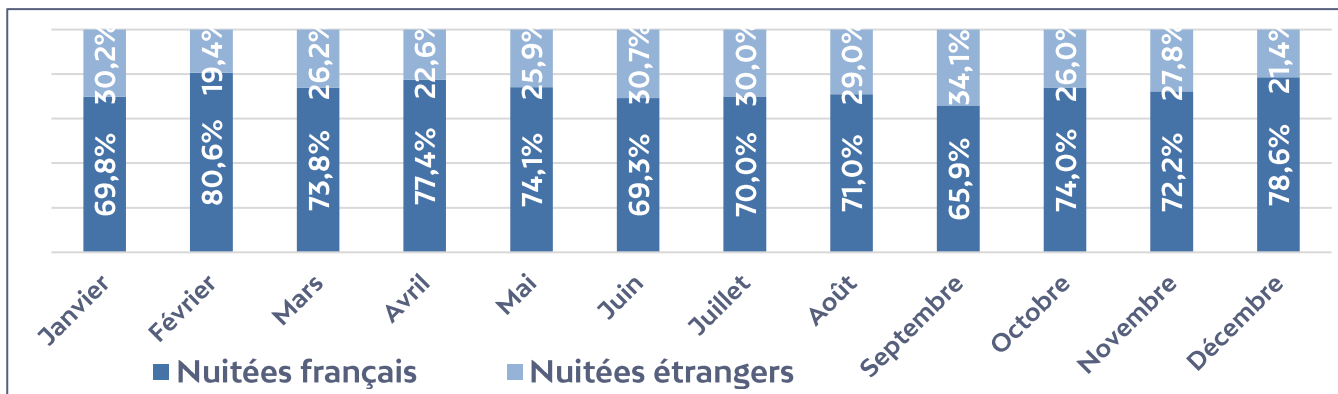
561 469 nuitées

72,6% des nuitées

**Nuitées touristiques
clientèle étrangère :**

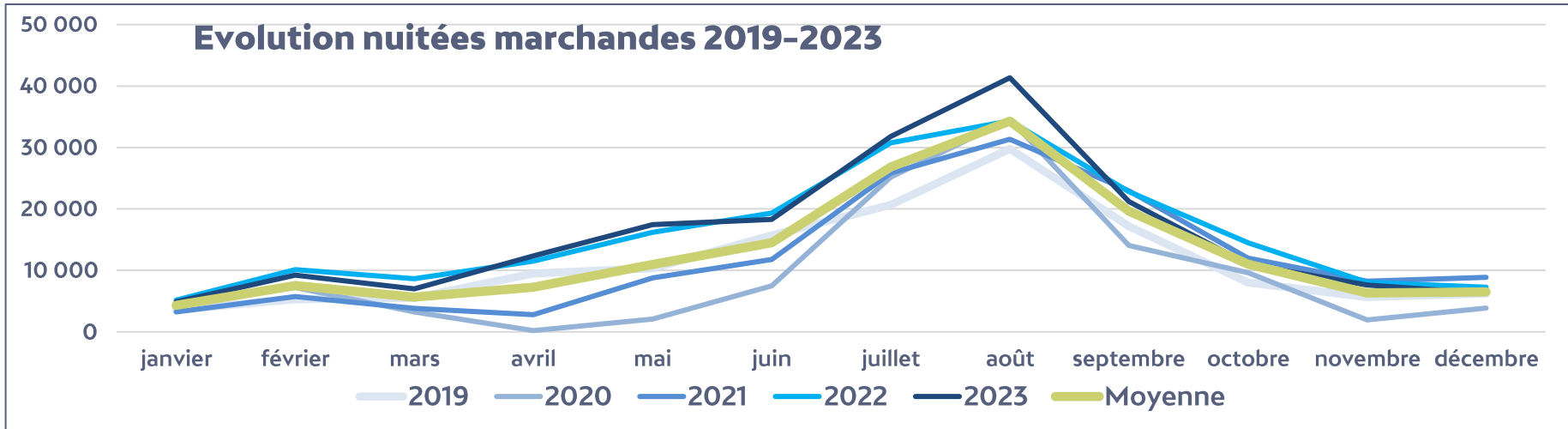
212 366 nuitées

27,4% des nuitées



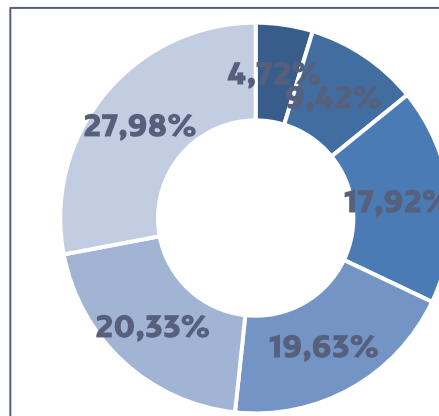
FREQUENTATION TOURISTIQUE

NUITEES MARCHANDES



188 434 nuitées marchandes
=0% par rapport à 2022
+36,2% par rapport à 2019

Les nuitées marchandes représentent 24,3% des nuitées touristiques

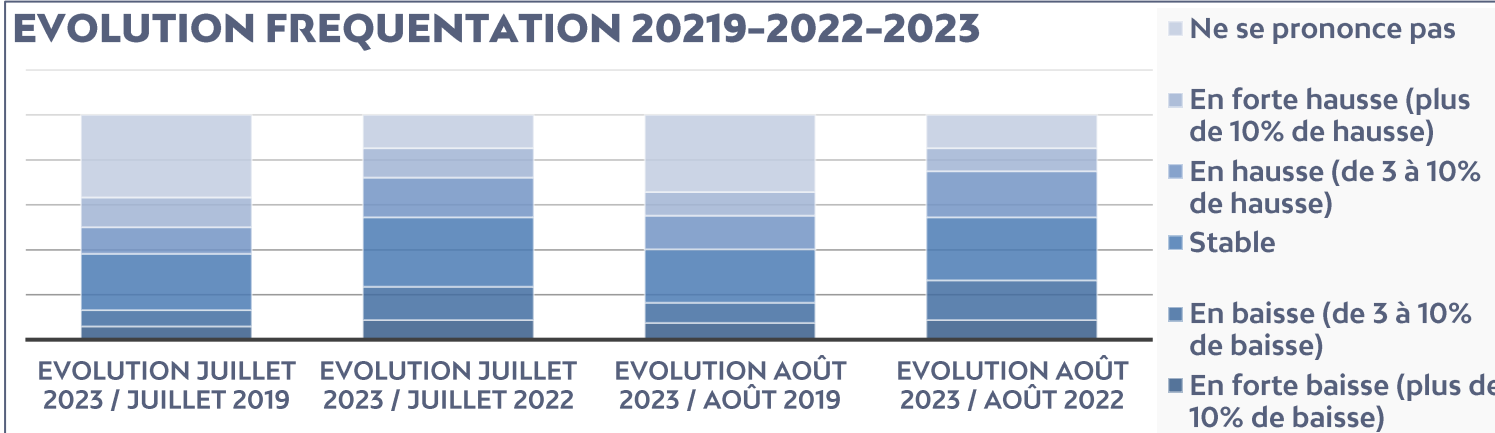


Poids des nuitées par catégorie d'hébergement

- Chambres d'hôtes
- Meublés de tourisme
- Hôtels de tourisme
- Terrains de camping et de caravanage
- 10e nature
- Par les opérateurs numériques

FREQUENTATION TOURISTIQUE

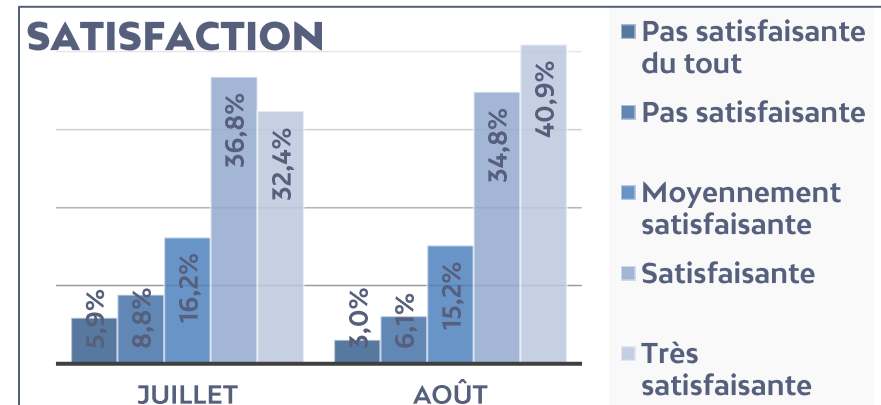
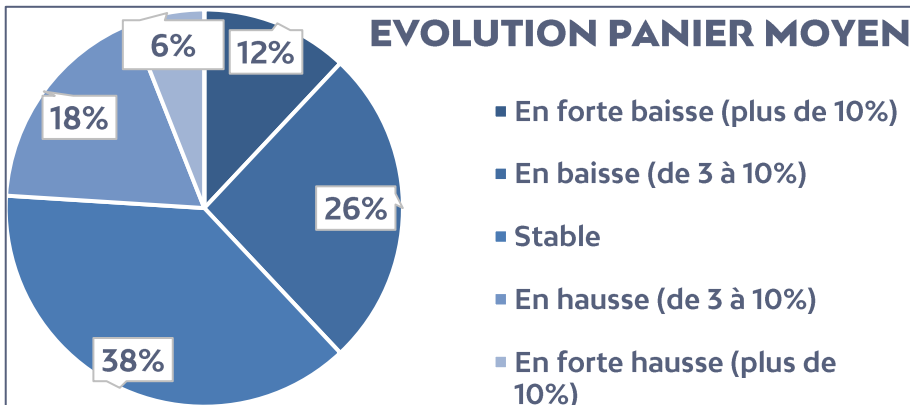
ENQUÊTE DE CONJONCTURE ESTIVALE (juillet et août)



Bilan positif :

**JUILLET :
69.2% satisfaits / très satisfaits**

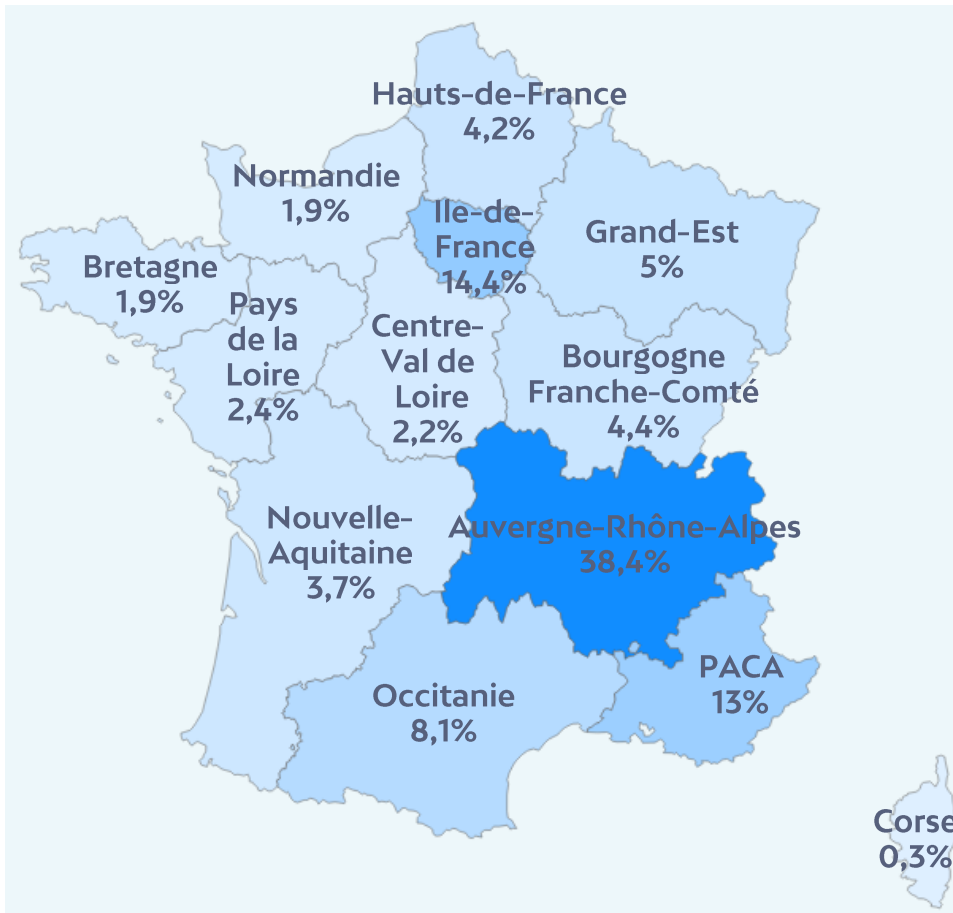
**AOÛT : 75.7%
satisfaits / très satisfaits**



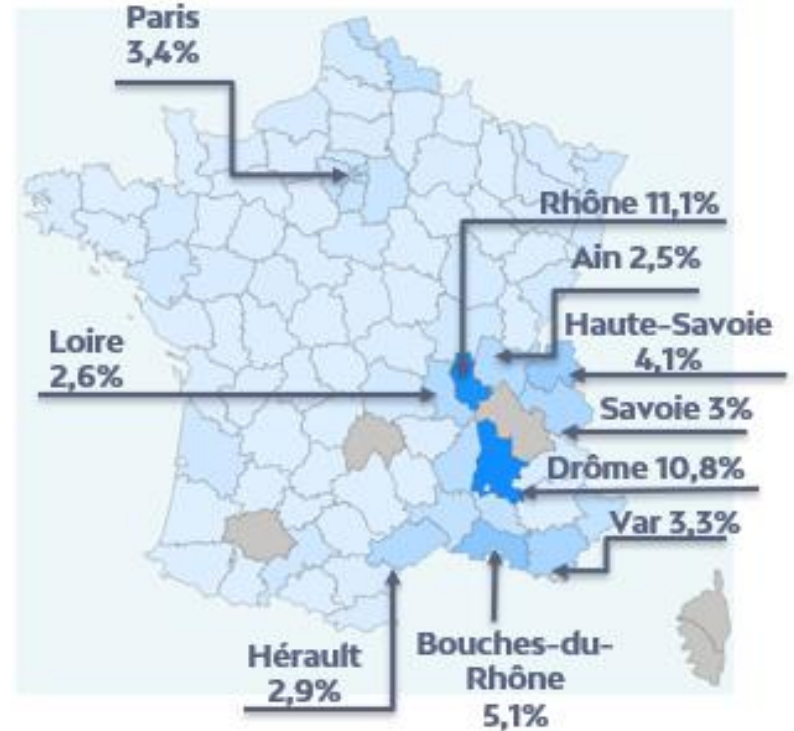
Source : Enquête (juillet, août) réalisée du 28/08 au 20/09/2023 auprès de 155 prestataires touristiques, partenaires de l'office de tourisme. Taux de participation : 45,8% (71 répondants)

CLIENTELE FRANCAISE

NUITEES / ORIGINE PAR REGION

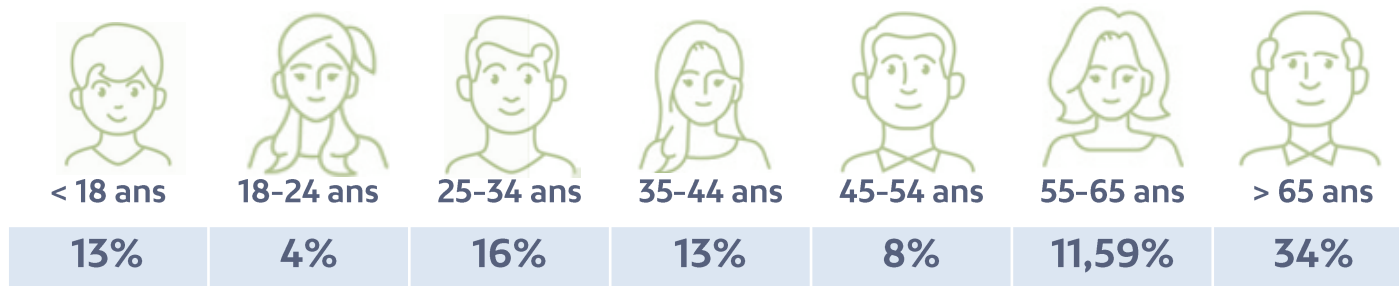


NUITEES / ORIGINE PAR DEPARTEMENT
Top 10 département (hors isérois)

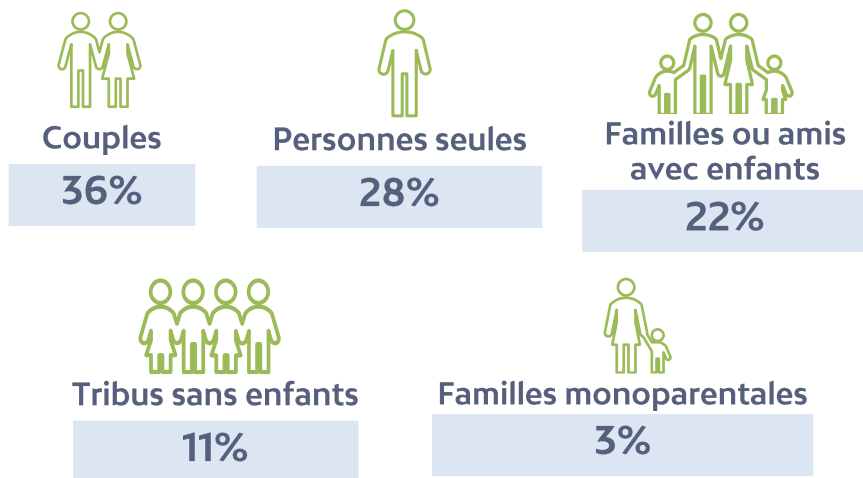


CLIENTELE FRANCAISE

REPARTITION PAR TRANCHE D'ÂGE*



COMPOSITION DU GROUPE**



DUREE MOYENNE DES SEJOURS***

3,61 nuits

Courts séjours
(1 à 3 nuits)

67,2 %

Longs séjours
(4 nuits et +)

32,8%

*Source : Flux Vision Tourisme Orange / Isère Attractivité / OTI SMVI – Nuitées marchandes et non marchandes

** Source : chiffres clés 2023 d' Auvergne-Rhône-Alpes Tourisme

***Source : Liwango – Données SMVIC

CLIENTELE ETRANGERE

NUITEES MARCHANDES ET NON MARCHANDES / ORIGINE PAR PAYS



ESPAGNE

4

7,75% des nuitées étrangères

2,37% par rapport à 2022



SUISSE

2

12,13% des nuitées étrangères

+9,76% par rapport à 2022



ALLEMAGNE

1

16,76% des nuitées étrangères

+27% par rapport à 2022



PAYS-BAS

3

12,07% des nuitées étrangères

+28,25% par rapport à 2022



BELGIQUE

5

5,92% des nuitées étrangères

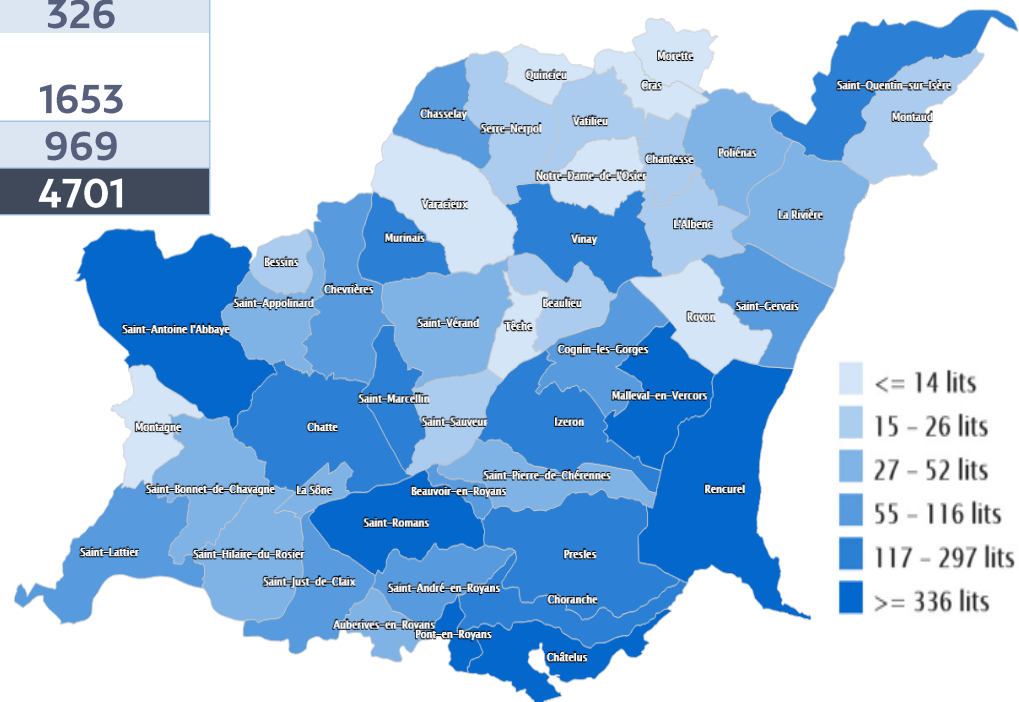
+0,42% par rapport à 2022

HEBERGEMENTS MARCHANDS

ETABLISSEMENTS ET LITS*

CATEGORIE HEBERGEMENT	NOMBRE ETABLISSEMENTS	NOMBRE LITS
Hôtels de tourisme	12	500
Meublés de tourisme	194	1253
Chambres d'hôtes	43	326
Terrains de camping et de caravanage	17	1653
10e nature	22	969
TOTAL	288	4701

REPARTITION DES LITS MARCHANDS SUR LE TERRITOIRE*



HEBERGEMENTS LOCATIFS SUR PLATEFORMES ENTRE PARTICULIER**

(Airbnb, Abritel)

364 offres
réservables
(+33,8% / à 2022)

1782 lits
réservables
(+37,5% / à 2022)

*Source : chiffres issus de la déclaration Taxe de Séjour (données du 01/01/2023 au 31/12/2023)

**Source : Liwango

E-REPUTATION



AVIS ET NOTES

CATEGORIE HEBERGEMENT	NOMBRE AVIS 2023	NOTE 2023 SUR 10
Hôtels	1333	8
Hôtellerie de Plein Air	367	8,5
Hébergements Locatifs	1295	9,2
Villages Vacances	369	9
Restaurants	4110	8,6
Activités	1267	9,6
Sites de visite	732	9,4
Dégustations	8	
Organismes	124	9,9
TOTAL	9605	9

TOP 5 PAYS D'ORIGINE



France

919 avis
58,5%



Allemagne

187 avis
11,9%



Suisse

143 avis
9,1%



Espagne

66 avis
4,2%



Belgique

55 avis
3,5%

TOP 5 SITES D'AVIS



Google

5943 avis
72,3%



Booking

1538 avis
18,7%



Tripadvisor

373 avis
4,5%



Tripadvisor

373 avis
4,5%



Gîte France

373 avis
4,5%

304
établissements
suivis

THEMATIQUES

TOURISME GOURMAND



89
restaurants



Gault et Millau
2 restaurants



IGP / AOP
5 produits



Bienvenue à la
ferme
7 structures

VALLÉE DE LA
GASTRONOMIE
FRANCE

Vallée de la
Gastronomie
6 offres

ACTIVITES TOURISTIQUES OUTDOOR



Randonnée pédestre

862 km
d'itinéraires balisés

Itinéraires GR9
30 km

Itinéraires GPR
41 km



Cyclisme / VTT

Véloroute / Voie verte

1 véloroute

Label accueil Vélo
20 structures

Inscrit au schéma
départemental

2 circuits

VTT - FFC
1 site



Equestre

Itinéraires balisés

4 itinéraires

Label Isère Cheval Vert
6 hébergements



Vol libre

Aires de décollage

4 aires



Eaux vives

Parcours canyoning

21 parcours



Montagne hiver

Domaine alpin / nordique

1 station



Golf

Domaine golf

1 golf

THEMATIQUES

TOURISME CULTUREL



**Monuments
historiques**

Sites inscrits

14 sites



**Jardin
Remarquable**

Sites labellisés

1 site



**Les Plus Beaux
Villages de France**

Villages classés

1 village

TOURISME DURABLE

**Hébergements
éco-labellisés**

Sites inscrits

3 hébergements



**Destinations
éco-responsables**

Sites inscrits

1 ville



**Sites naturels
protégés**



Espace Naturel Sensible

6 ENS

Parc Naturel Régional

1 PNR

Protection de biotope

5 arrêtés

Natura 2000

1 espace

THEMATIQUES

TOURISME DURABLE

Bornes recharge

Points recharge
véhicules

11

Points recharge VAE

18

Tourisme inclusif

Accueil des personnes
en situation de handicap

1 structure



Tourisme social

Accès du plus grand
nombre aux vacances

102 structures



Autres démarches de progrès

Label PARTNER
Inspiration
Vercors

18
structures


QUALITÉ
TOURISME
Marque Qualité
Tourisme
3 structures

TOURISME D’AFFAIRE



Séminaires

Salles de séminaires

22

OBSERVATOIRE TOURISTIQUE

C'EST QUOI L'OBSERVATOIRE ?



VOS CONTACTS

Florence BINET : florence.binet@saintmarcellin-vercors-isere.fr
Nicolas BONTOUX : nicolas.bontoux@saintmarcellin-vercors-isere.fr